

# Trender och spaningar på Formex

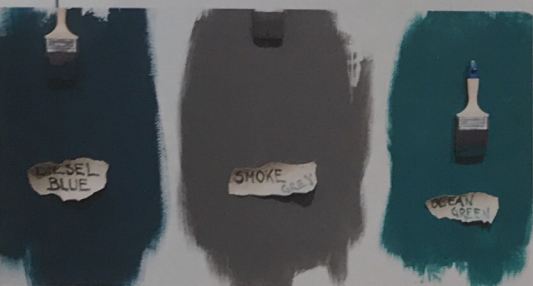
Den 22–25 augusti möttes designers och inredningsintresserade på Stockholmsmässan för att hämta inspiration inför höst och vinter 2017/2018 på mässan Formex. Cirka 23 000 personer kom för att besöka de 900 utställarna.

Swedish Fashion Council hade som vanligt gjort en trendspaning för Formex räkning och årets upplaga fick namnet "Nordic Space" och presenterades av Elin Frändberg.

– Vi ser att den pågående slit-och-släng-kulturen möts av nya kreativa försök att använda avancerad teknologi till att skapa nya produkter av återanvänt material. Blanka hightec-material blandas med traditionella naturmaterial som ull, trä och teracotta. Färgskalan går i mjuka toner av hud, lera och bäriga toner. Allt mynnar ut i något som blivit viktigt för väldigt många idag – att vi ska må bra, berättar Elin Frändberg vid trendföredraget.

## Nordic Space delas in i tre strömningar:

**Body Comfort** – våra hem står i centrum och stora, generösa former tar plats. Det är vår strävan att balans och välmående ska stimuleras med material som sammet



Palett & Co tillhör Tikkurila-koncernen och Alcro-Beckers familjen och tillhandahåller ett antal färdigbrutna kulörer noggrant utvalt att passa ett modernt hem och som är tänkt att säljas i inrednings- och möbelbutiker.



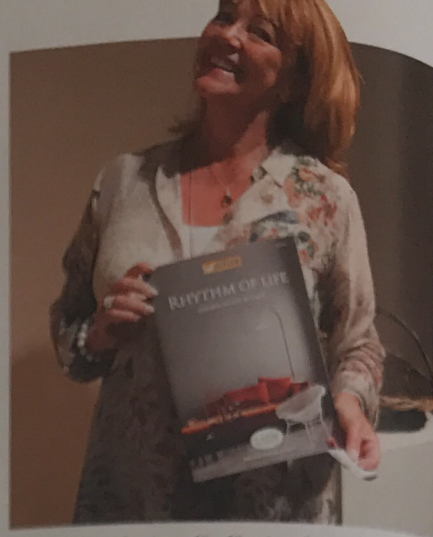
Jonna Pierre på Kulör of Sweden AB lanserade sin egna färgkollektion.

och naturgarvat läder, kontrasterat med spännande bio-material av exempelvis mjölk och soja. Färgskalan går i toner av terrakotta, beige, lera, rost, plommon och syren. Typiska designdetaljer är fårskinn och trärena material.

NCS-kulörer: S2010-Y40R, S1060-R, S2050-Y50R, S1020-B90G, S7020-G50Y.

**Raw Luxury** – präglas av vårt kulturella arv och hantverkstradition. Det är mörkt, konstnärligt och mystiskt med drag åt det ockulta hållet. Umami och rökta toner kommer märkas både i desserter, cocktails och maträtter. Det blir mycket svärtade toner i inredningen och färgskalan går från kol till petrol, bränd orange och ametist till beige toner. NCS-kulörer: S8505-B20G, S8505-R80B, S7020-Y90R, S5020-R40B, S2050-B70G.

**Creativity** – här uppvärderas våra vardagsmaterial. Det som är skräp för någon är design för någon annan. Loppis eller vintage kommer på stark frammarsch. Man tar tillvara, gör om och får fram



Jotun var på plats för första gången och hade skapat en stor utställning med den nya färgkartan i Lady-serien, "Rhythm of life". Lisbeth Larsen, Global Colour Manager, höll ett inspirerande föredrag om färgtrender.

nya design-hybrider. Materialval som vi kommer få se är kork, eloxerad aluminium och återvunnen plast. Färgskalan kan upplevas lite tråkig med sina brunbeiga toner.

NCS-kulörer: S1020-B, S1080-Y, S0530-Y70R, S4502-Y, S0585-Y80R.

## Framtidstro och fen shui

Rikke Skytte, kreativ ledare på Pejgruppen, berättade om trender för våren och sommaren 2018. Hon ser en stark framtidstro breda ut sig och det experimenteras med materialkombinationer som exempelvis läder och glas. Rött är en stark accentfärg, blått är en kommande trendfärg, natur fortsätter vara en megatrend, brunt i alla toner kommer vara populärt och även grönt, tonad i olika nyanser.

Ett sätt att inreda sitt hem är att använda sig av "Feng shui" och om det berättade Årets inredningsbloggare; Jannice Wistrand.

– Studier visar att vi kan minska vår stress och oro genom att skapa ordning i våra hem och här är feng shui-tekniken ett jättebra verktyg, inledde Jannice Wistrand sitt föredrag.

Hon berättade att grundpelarna i feng-shui är eld, jord, metall, vatten och trä. Färg, form och material präglas av dessa fem element och vad man vill uppnå för resultat beror på balansen av elementen.

Att gå runt på Formex-mässan är en fullständig explosion av färger, material och prylar och vi rekommenderar ett besök.

Text: Marie Hansson  
Foto: Per Hansson